

1 005 € /mois CC

84 m²

4 pièces

STRASBOURG

Disponibilité 18-11-2019



Loué

Référence LA1948 Résidence LES JARDINS DE LA ROTONDE - STRASBOURG - Cronenbourg :

Nous vous proposons à la location un très bel appartement 4 pièces au 6ème étage avec ascenseur d'une surface de 83.93 m².

L'appartement se compose d'une entrée avec placard intégré, un cellier, une cuisine équipée (four, plaque, hotte) ouverte sur le séjour avec un accès à la terrasse, une salle de bain, un WC séparé et trois chambres.

S'ajoute également une place de parking en sous-sol avec un accès sécurisé.

Loyer hors charges : 778,00 € (appartement) + 50,00 € (parking)

Provisions sur charges : 172,00 € (appartement) + 5,00 € (parking)

Dépôt de garantie : 778,00 € (appartement) + 50,00 € (parking)

Frais d'agence à la charge du locataire : 545,55 € (appartement) + 45,00 € (parking)

Provision sur charges 177 €/mois, régularisation annuelle.
 Dépôt de garantie 828 €. Honoraires de 591 € TTC à la charge du locataire. Classe énergie B, Classe climat C.. Nos honoraires : <http://www.pgimmobilier.fr/#!/page-page-nos-honoraires/>

Les points forts :

- proximité station de tram
- Proximité commerces
- Proximité autoroute
- Proximité hopital
- Proximité école

Type d'appartement	T4
Surface	83.93 m ²
Séjour	30 m ²
Terrasse	13 m ²
Pièces	4
Chambres	3
Salle de bains	1
WC	1 Indépendant
Étage	6
Epoque, année	2016
État général	En excellent état
Gaz	
Chauffage	Granulés Collectif
Cuisine	Equippée, Américaine
Ameublement	Non meublé
Ouvertures	PVC, Double vitrage
Exposition	Traversant
Stationnement int.	1 Place de parking
Ascenseur	Oui
Cave	Non
Autres	Accès handicapés Fibre optique Local à vélo Portail motorisé Porte blindée Visiophone

Niveau :

- Placard : 0.54 m²
- Cellier : 2.41 m²
- WC : 2.42 m²
- Dégagement : 3.20 m²
- Salle de bain : 5.50 m²

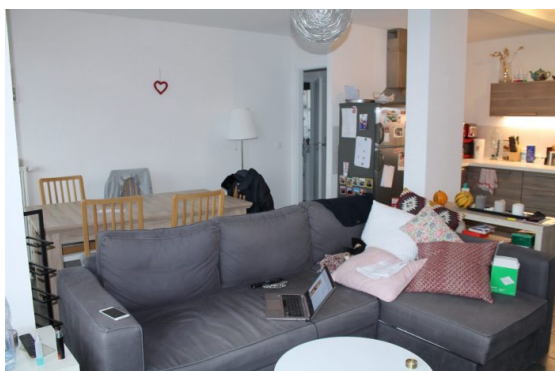
Description des
pièces

- Cuisine : 7.66 m²
- Entrée : 7.72 m²
- Chambre 1 : 9.19 m²
- Chambre 2 : 10.95 m²
- Chambre 3 : 11.53 m²
- Séjour : 22.80 m²



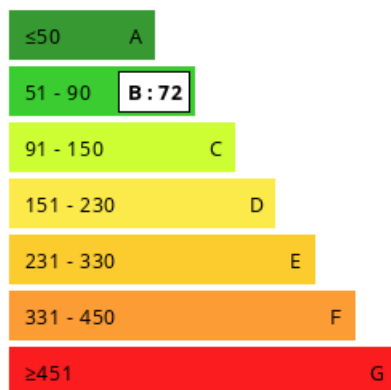
PG IMMOBILIER

2 rue Geneviève Anthonioz
67200 Strasbourg
www.pgimmobilier.fr
nathalie@pgimmobilier.fr
03 88 33 05 84



Consommations énergétiques

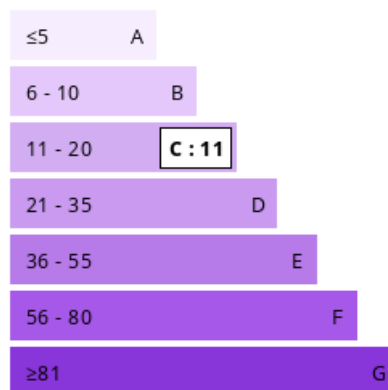
Logement économe



Logement énergivore (kWh/m².an)

Émission de gaz à effet de serre

Faible émission de GES



Forte émission de GES (kg CO2/m².an)